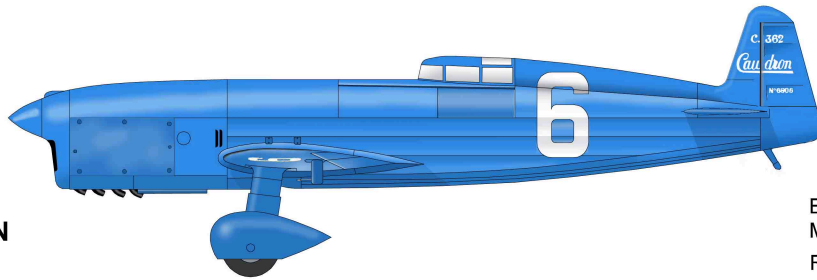




# modèle à l'échelle 1/66

Imprimer sur papier 80g/dm<sup>2</sup>

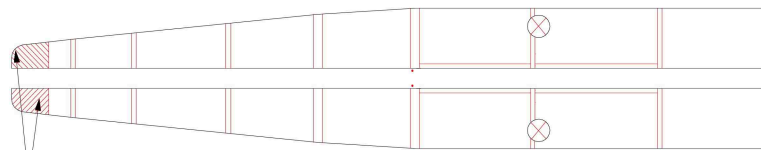


## Caudron C362 coupe Deutsch de la Meurthe 1933

NOUVELLE EDITION

En vue de participer à la coupe Deutsch de la Meurthe de 1933, Caudron construisit 3 cellules dessinées par Marcel Riffart. Initialement désignées C360, deux prirent la dénomination C362 et furent équipées de moteur Renault Bengali. La troisième, achetée par la société Régnier, fut équipée d'un moteur de leur production et fut désignée C366.

Aux mains de Delmotte, le numéro 6 termina second de l'épreuve juste derrière le Potez 53 de Détré. En décembre 1933, toujours piloté par Delmotte, il enleva le record du monde de vitesse classe C léger (avions de moins de 450kg à vide) à la vitesse moyenne de 322.883km/h sur 1000km.



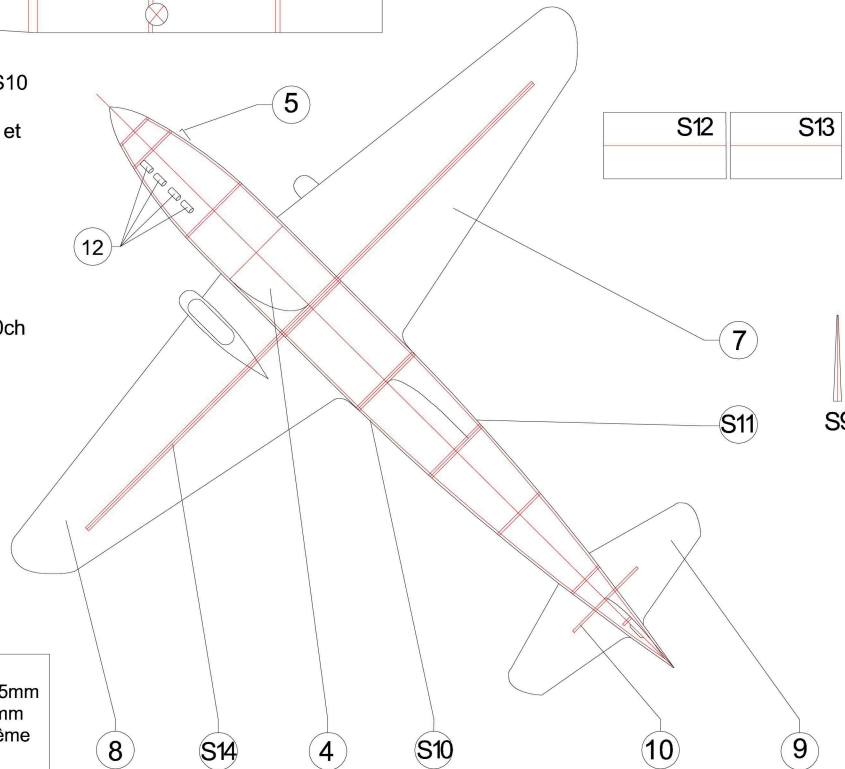
biseauter ces zones et contre coller S10 et S11 à ce niveau.  
Les couples sont ensuite positionnés et collés entre ces deux flancs.

### CARACTERISTIQUES

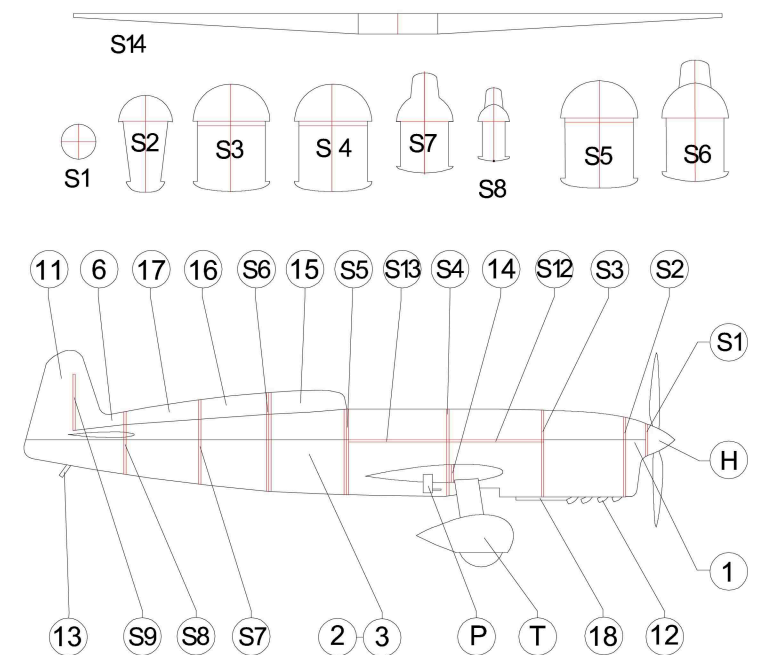
- Moteur: Renault Bengali 4 Pei 170ch à 2500 tr/mn
- Envergure: 6,80m
- Longueur: 7,07m
- Hauteur: 1,90m
- Surface portante: 7,00m<sup>2</sup>
- Allongement: 6,6
- Poids à vide: 405 kg
- Poids total: 695 kg
- Charge alaire: 99kg/m<sup>2</sup>
- Poids/puissance: 4,2 kg/ch

### Signification des symboles

- ⊗ intercaler feuille de bristol
- rouler et coller bord à bord
- ✂ couper
- # délaminer ou réimpression sur papier 80g
- ↔ marquer le pli
- \* renfort bristol
- \*\* renfort carton 0.5mm
- \*\*\* renfort carton 1mm
- ⊞ replier sur lui même
- ⊙ enrrouler
- ↻ ceintrer



Récapitulatif tiges cap 3/10: 10,P2 - cap 5/10: T1,13 - cuivre 8/10: 12  
S (structure): contrecoller sur carton 0.5mm, doubler épaisseur S5, S6 et S14



INFOS COMPLEMENTAIRES  
[www.criquetaero.fr](http://www.criquetaero.fr)

## Belles "plumes" françaises du temps passé

Toute reproduction, modification, même partielle, autre qu'à l'usage purement privé et sans l'accord de l'auteur est interdite.