

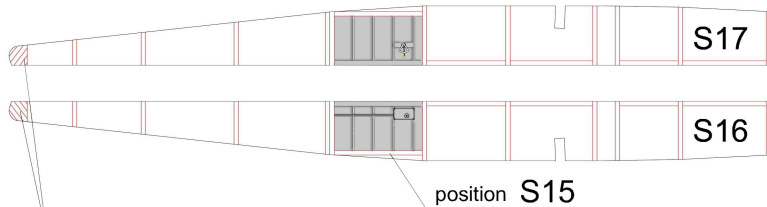
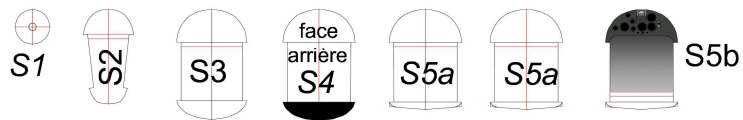
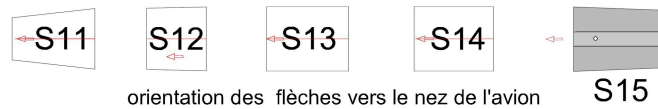
# Caudron C460

Raymond DELMOTTE Coupe deutsch de la Meurthe 1935

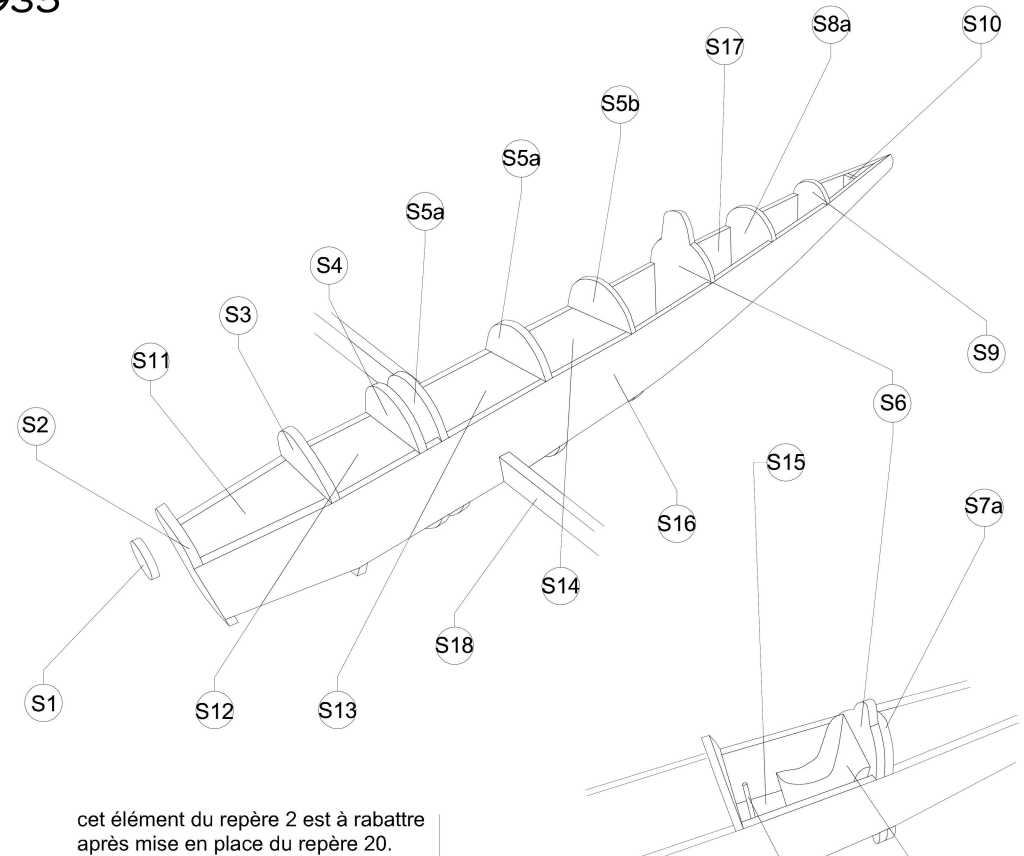
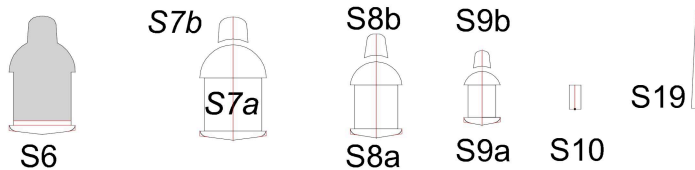
modèle à l'échelle 1/66

Imprimer sur papier 80g/dm<sup>2</sup>

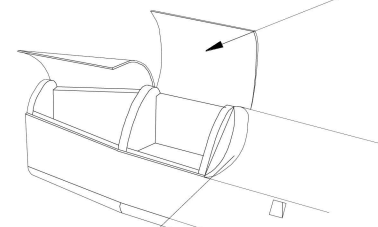
Récapitulatif tiges cap 3/10: rep11 et P2 - cap 5/10: rep T1, 17 et 18 - cap 8/10: rep10  
 Repère S (Structure): à contrecoller sur carton 0.5mm, doubler l'épaisseur de S18 (1mm)



biseauter ces zones et contre coller S16 et S17 à ce niveau.  
 Les couples sont ensuite positionnés et collés entre ces deux flancs.



cet élément du repère 2 est à rabattre après mise en place du repère 20.



repère 20 centré collé puis arasé.

VUE FUSELAGE DESSOUS NEZ

AMENAGEMENT POSTE DE PILOTAGE  
 (Si choix verrière transparente)

**Belles "plumes" françaises du temps passé**

Toute reproduction, modification, même partielle, autre qu'à l'usage purement privé et sans l'accord de l'auteur est interdite.

PLANCHE 2/3

INFOS COMPLEMENTAIRES  
[www.criquetaero.fr](http://www.criquetaero.fr)

conception Philippe RENNESSON 2020