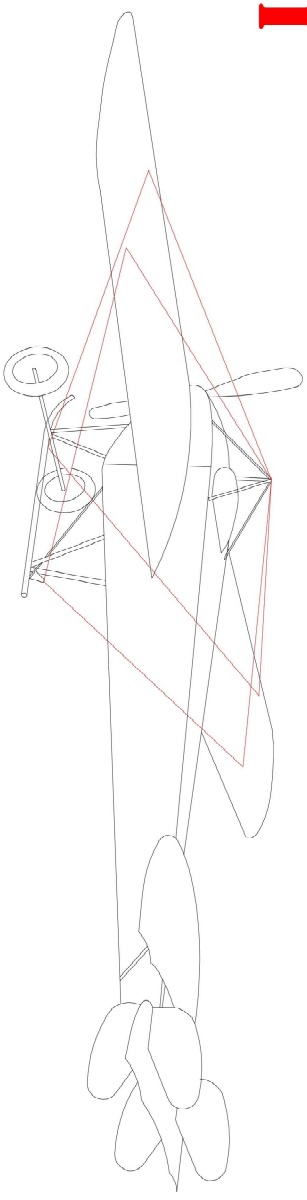


# NIEUPORT II

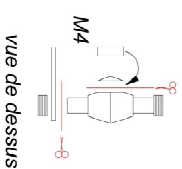
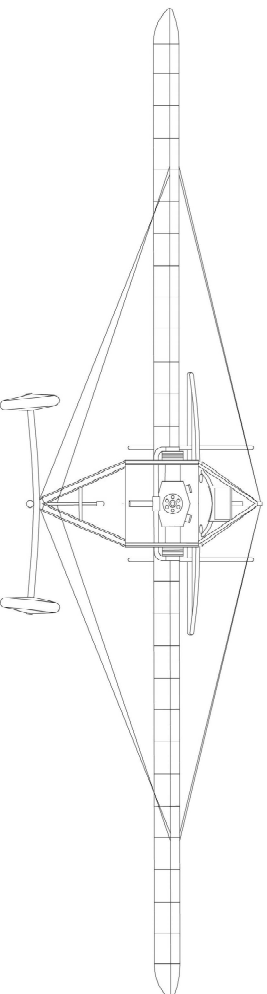
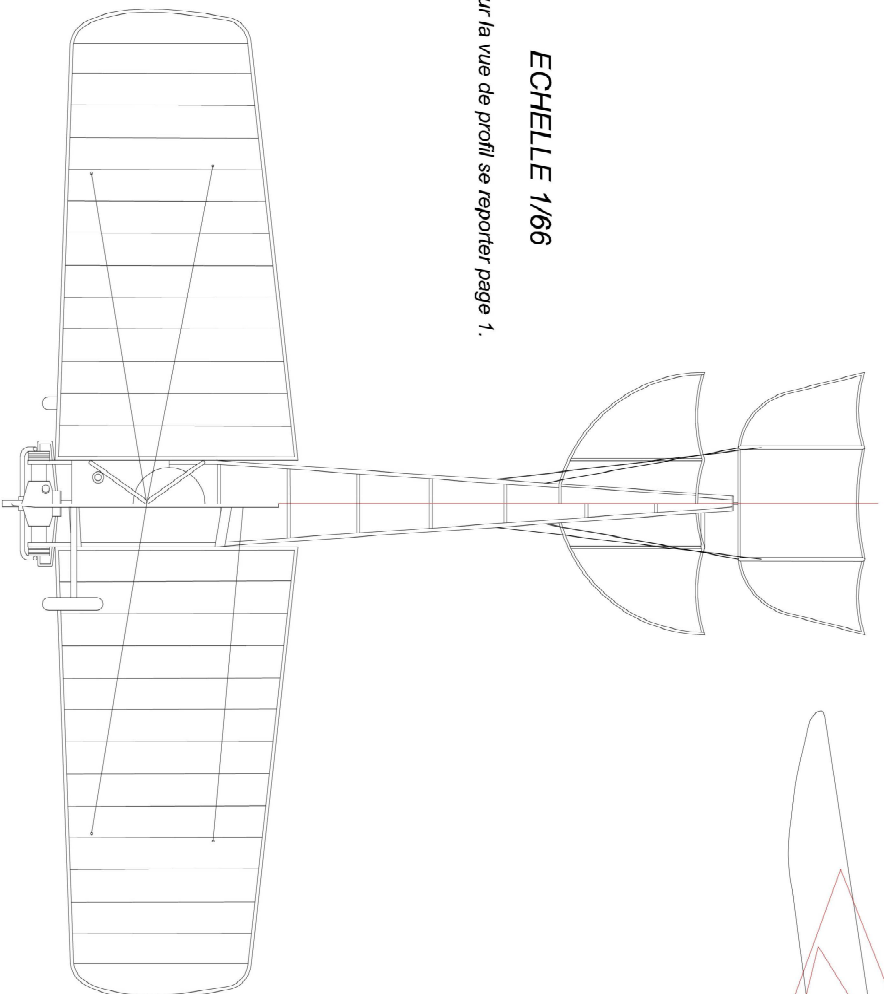


Seul est représenté le haubanage. Pour les commandes de profondeur et de direction, se référer aux vues ci-contre et à la vue de profil page 1

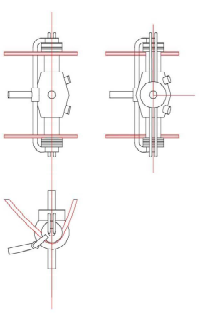
L'avion repose uniquement sur ses roues et sur l'arrière du patin central. Pour ce, il est possible de creuser le bloc S4 et d'y loger un peu de plomb.

ECHELLE 1/66

Pour la vue de profil se reporter page 1.



séparer les têtes de cylindre et y intercaler M  
Les deux demi cones M6 sont collés bord à bord et remplis de cyano liquide.  
Faire un méplat qui recevra M4



QUELQUES PRECISIONS...

Une cap de 3/10 (rep 16), simule le joint universel reliant la gouverne de profondeur au fuselage. Cette gouverne est naturellement orientée vers le sol au repos.

POUR CEUX QUI VEULENT EN SAVOIR PLUS:

(liste non exhaustive)

DOCAVIA N° 38 NIEUPORT 1909 - 1950 Editions Larnière  
NIEUPORT AIRCRAFT OF WW1 de J.M. Bruce

.....et mon blog dédiée aux maquettes en papier.

**Le hangar aux souvenirs**

Toute reproduction, modification, même partielle, autre qu'à l'usage purement privé et sans l'accord de l'auteur est interdite.

PLANCHE 3/3

conception Philippe RENNESSON  
<http://www.criquet1.eklablog.fr> 2016

