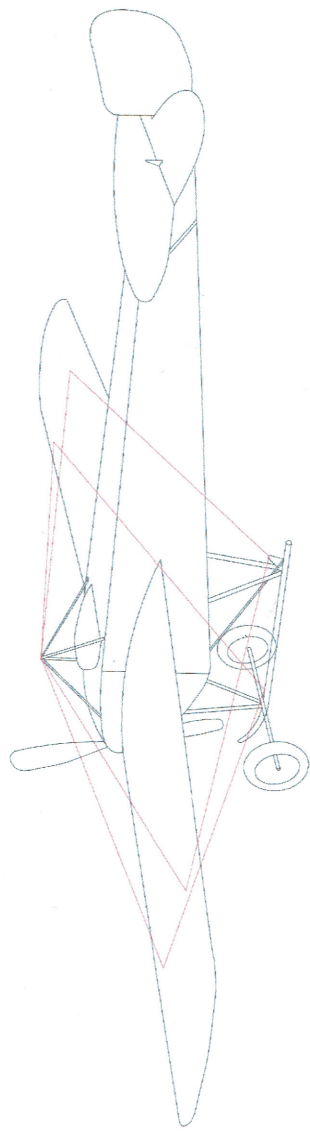


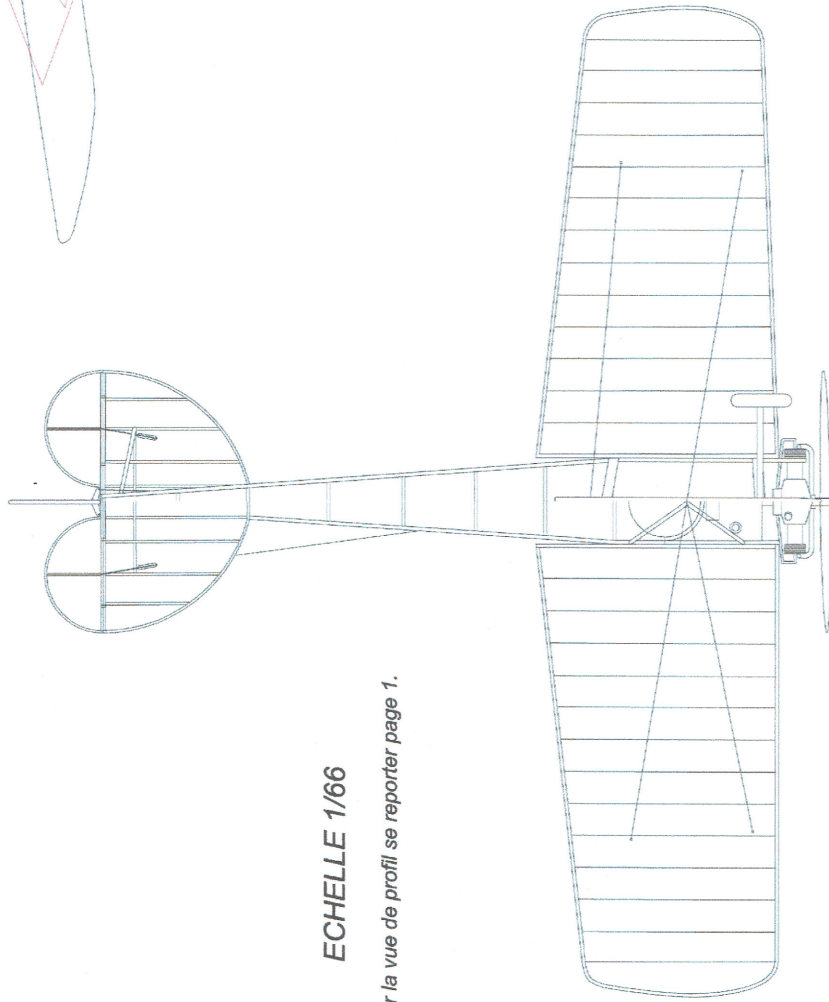
NIEUPORT IIN



seul est représenté le haubanage. Pour les commandes de profondeur et de direction se référer aux vues ci-contre et à la vue de profil page 1

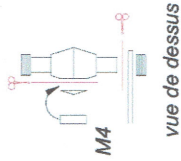
ECHELLE 1/66

Pour la vue de profil se reporter page 1.

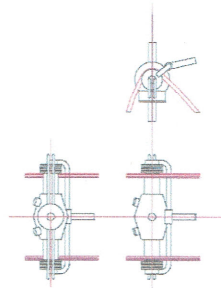


L'avion repose uniquement sur ses roues et sur l'arrière du patin central. Pour ce, il est possible d'évider au maximum S4 pour y loger le lest.

MONTAGE DU MOTEUR SUR LE FUSELAGE



séparer les têtes de cylindre et y intercaler M
Les deux demi cones M6 sont collés bord à bord et remplis de cyano liquide.
Faire un méplat qui recevra M4



vue de dessus

QUELQUES PRECISIONS

La vue de profil de la planche 1 est à l'échelle. S'y référer pour le positionnement des différents éléments (le train d'atterrissage par exemple).

POUR CEUX QUI VEULENT EN SAVOIR PLUS:

(liste non exhaustive)

DOCAVIA N° 38 NIEUPORT 1909 - 1950 Editions Larivière
NIEUPORT AIRCRAFT OF WW1 de J.M. Bruce

..... et mon blog dédié aux maquettes en papier.

Le hangar aux souvenirs

Toute reproduction, modification, même partielle, autre qu'à l'usage purement privé et sans l'accord de l'auteur est interdite.

PLANCHE 3/3

conception Philippe RENNESSON
<http://www.cricquet11.eklablog.fr>

